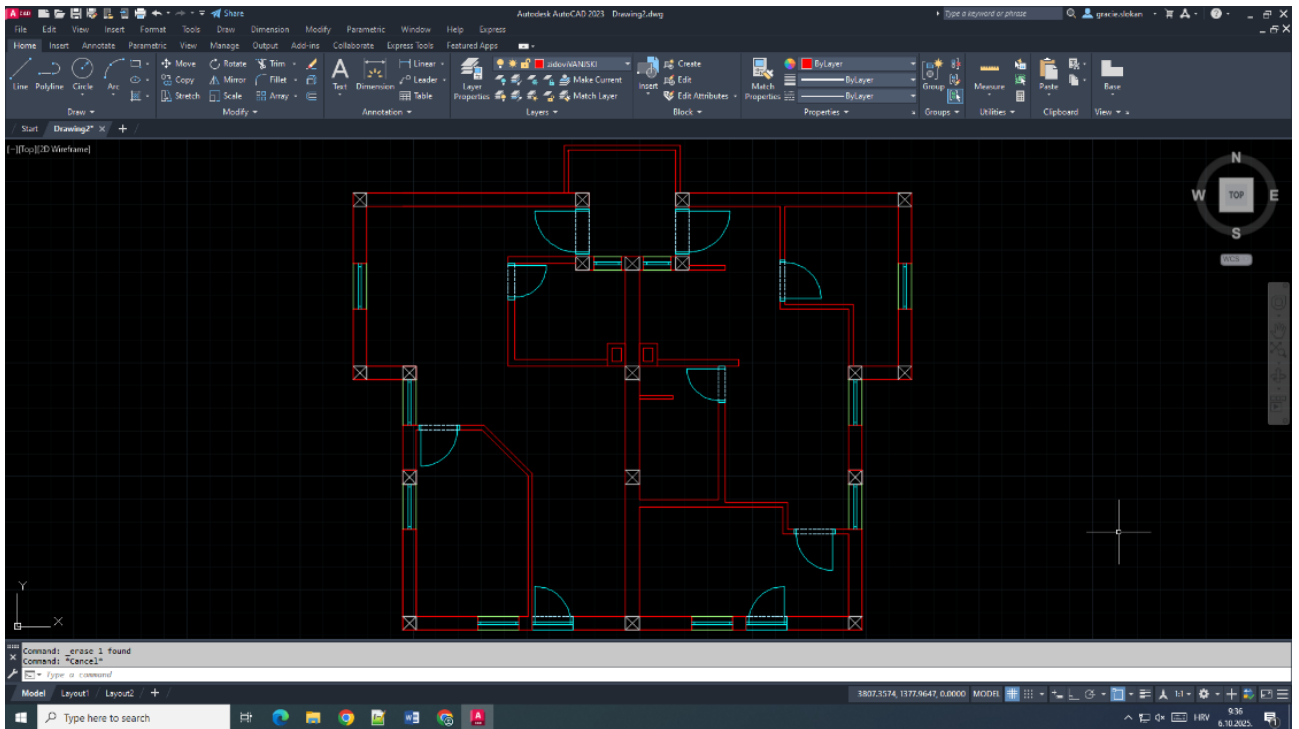
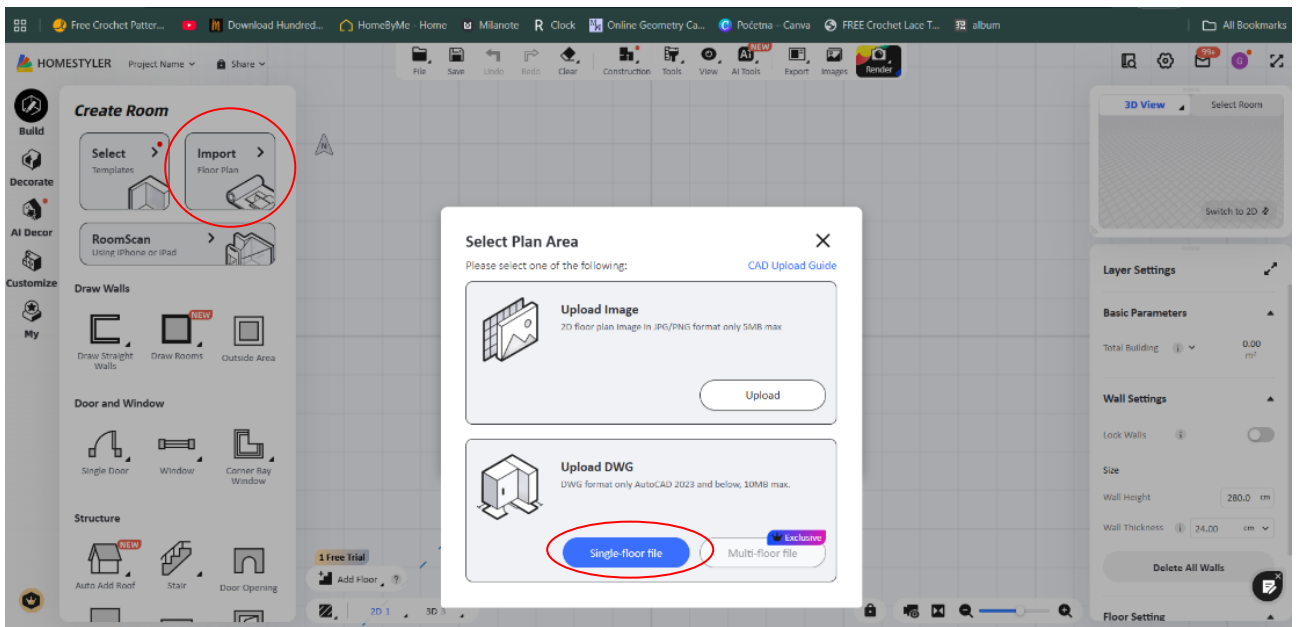


# IMPORT: AutoCAD tlocrt u Homestyler

1. Pripremiti čisti tlocrt u programu Autocad, bez namještaja (sa stolarijom je u redu). VAŽNO: iste mjerne jedinice postaviti u oba programa, tlocrt u AutoCAD-u povećati 10 puta (npr. Zid 30 mm = 300 mm), moguća je naknadna promjena u cm u Homestyleru.

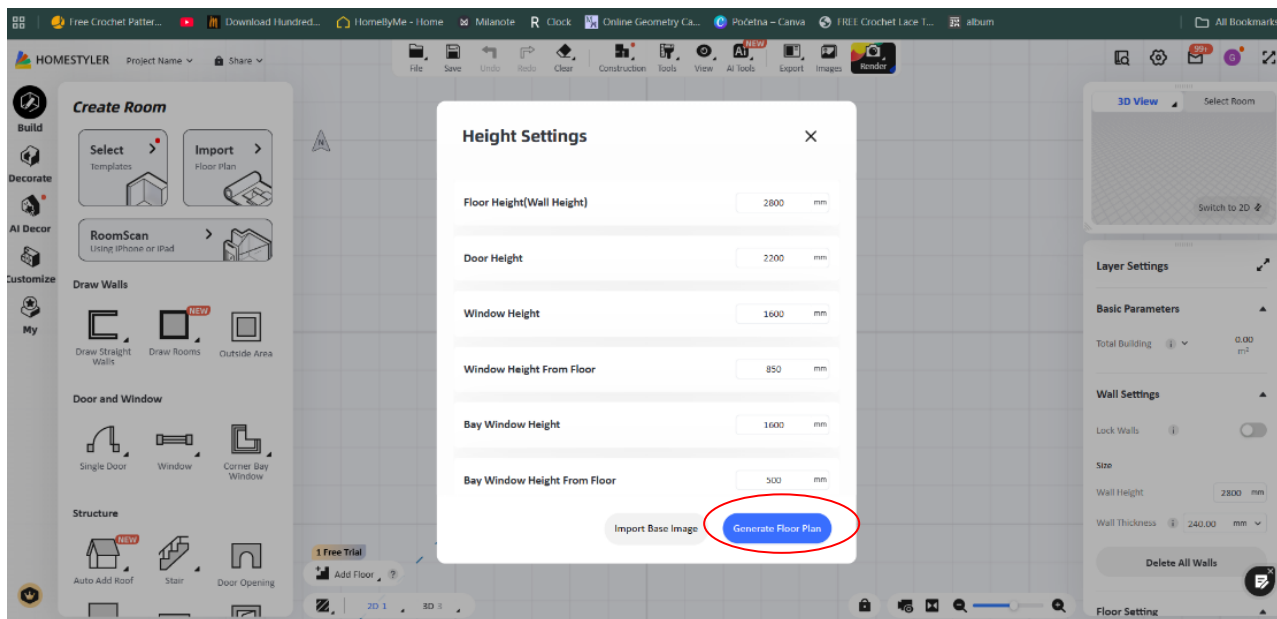


2. Otvoriti program Homestyler i uvesti pravilno pripremljen 2D tlocrt.  
Import -> Upload DWG -> Single floor file



## IMPORT: AutoCAD tlocrt u Homestyler

3. Namjestiti odabrane/zadane mjere ( u mm, ali stvarnih mjera, npr. Ako je željena visina 260cm = unijeti 2600 mm)



4. Slobodno promijeniti mjerne jedinice, tlocrt najvjerojatnije neće biti savršen pa je dobro provjeriti ako nešto ne izgleda kako treba.



Izgled uvezenog tlocrta u 2D prikazu u programu Homestyler kojem je dodana visina prostorija.